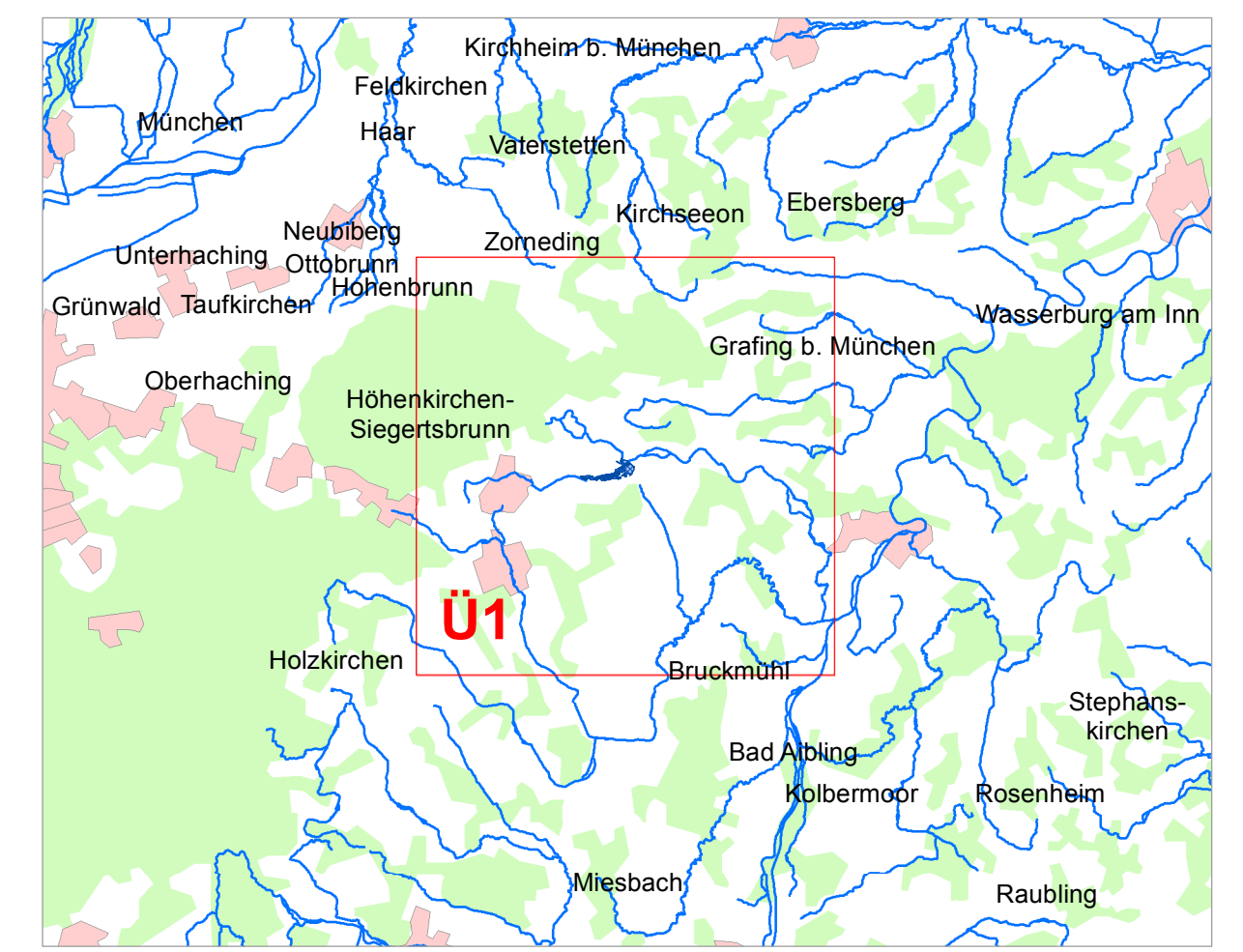


- Legende**
- Gewässer
  - festgesetztes Überschwemmungsgebiet (HQ100) im Landkreis Ebersberg
  - Grenzen des ermittelten Überschwemmungsgebietes
  - ermitteltes Überschwemmungsgebiet
  - Gemeinde
  - Landkreis
  - Blattsnitte



Quellen:  
 Geobasisdaten: © Landesamt für Vermessung und Geoinformation Bayern;  
 Geofachdaten: Wasserwirtschaftsamt Rosenheim

Vorhaben: **Gew. III - Ebrach**  
**Festsetzung des Überschwemmungsgebietes**

Vorhabensträger: **Wasserwirtschaftsamt Rosenheim**  
 Landkreis: **Ebersberg**  
 Gemeinden: **Stadt Ebersberg, Gde. Steinhöring**

Anlage:  
 Plan-Nr.: **Ü1**

Maßstab: 1:25.000  
**Übersichtskarte**

Wasserwirtschaftsamt Rosenheim

Entwurfsvorname	entworfen	Datum	Name
Entwurfsnachname	gezeichnet		
Datum	geprüft		

Unterschrift