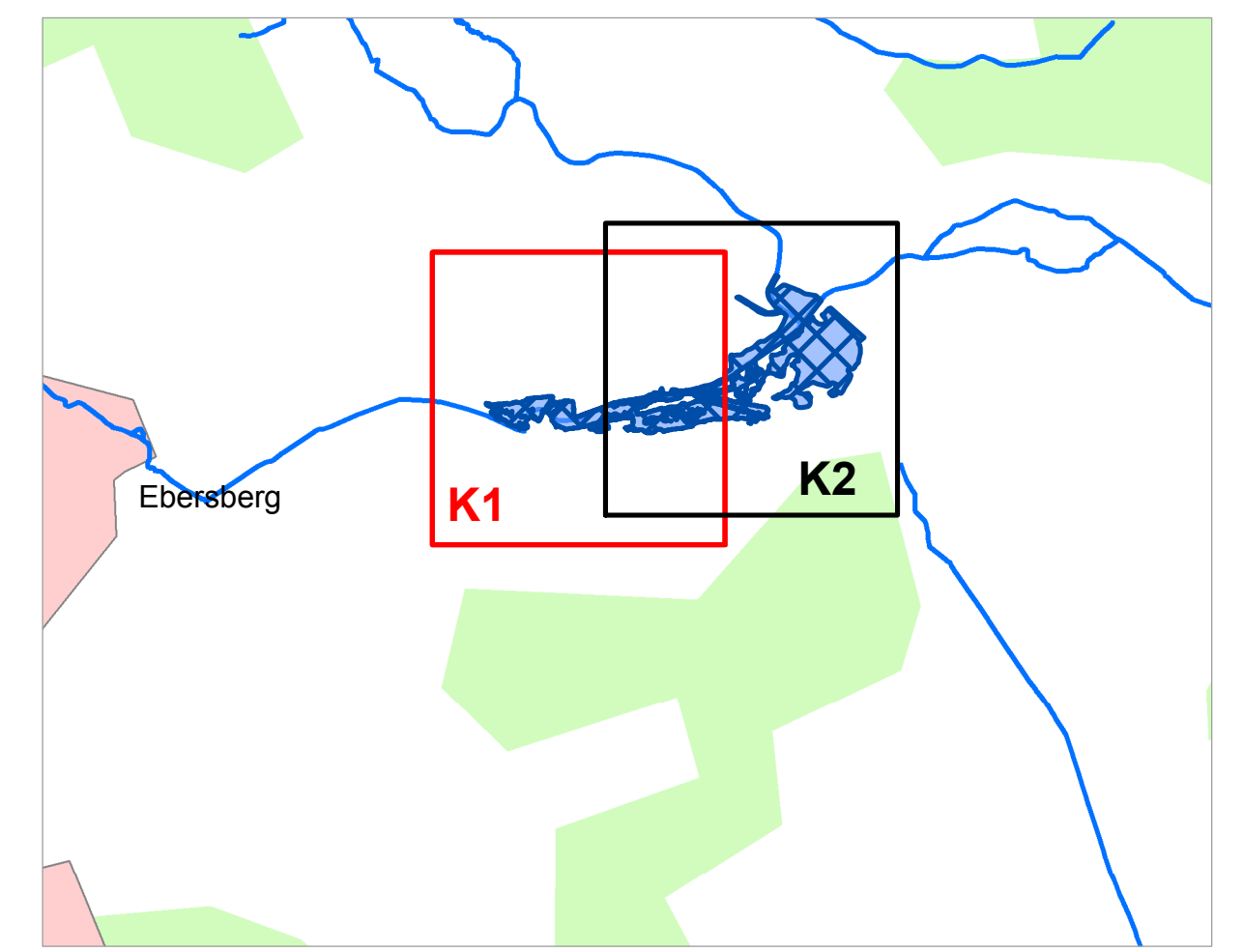


Legende

- Gewässer
- festgesetztes Überschwemmungsgebiet (HQ100) im Landkreis Ebersberg
- Grenzen des ermittelten Überschwemmungsgebietes
- ermitteltes Überschwemmungsgebiet
- Gemeinde
- Landkreis
- Flurstück
- Gebäude
- betroffenes Gebäude
- Wasserkraftanlage in Betrieb



Quellen:
 Geobasisdaten: © Landesamt für Vermessung und Geoinformation Bayern
 Geofachdaten: Wasserwirtschaftsamt Rosenheim

Vorhaben: Gew. III - Ebrach Festsetzung des Überschwemmungsgebietes	Anlage:
Vorhabensträger: Wasserwirtschaftsamt Rosenheim	Plan-Nr.: K1
Landkreis: Ebersberg	
Gemeinden: Stadt Ebersberg, Gde. Steinhöring	
Maßstab: 1:2.500	Detailkarte
Wasserwirtschaftsamt Rosenheim	
Entwurfsvorname: _____	entworfen (Jahr & S. Steinh.)
Datum: _____	gezeichnet (Jahr & S. Ebersberg)
Unterschrift: _____	geprüft (Jahr & S. Ebersberg)